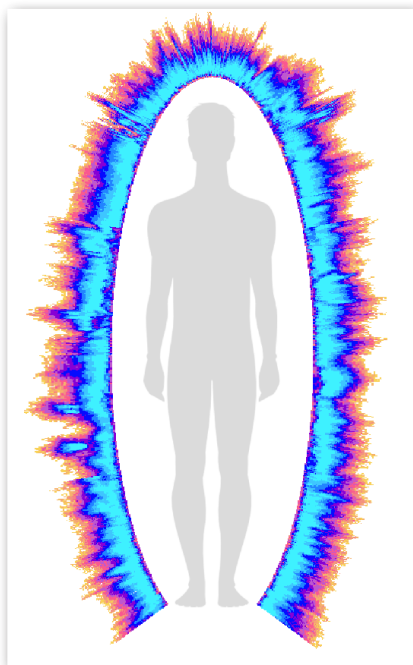


Bio-Well[®]



Análise do Campo Energético Humano

Bio-Well é um dispositivo revolucionário, não-invasivo, para medição do campo de energia humano através de uma câmera especializada e um sistema de software. Cada análise retorna uma quantidade significativa de informações para fornecer uma visão verdadeiramente abrangente de seu bem-estar.

O Bio-Well foi desenvolvido por uma equipe internacional liderada pelo Dr. Konstantin Korotkov e trouxe para o mercado internacional uma poderosa tecnologia conhecida como visualização por descarga de gás.

O Bio-Well utiliza uma fraca corrente elétrica, totalmente indolor aplicada na ponta dos dedos por menos de um milésimo de segundo.



O Campo Energético e a Saúde

O corpo físico de todos os seres possuem um envoltório energético que interpenetra a matéria. Esse envoltório é chamado de Psicossoma, Corpo Bioplasmático, Aura, entre outros.

O Dr. Konstantin Korotkov, cientista líder reconhecido internacionalmente por sua pesquisa no campo de energia humana e professor de Física na Universidade Estadual de Saint Petersburg (Rússia), desenvolveu um aparelho sofisticado e um elaborado software, que possibilitou a visualização e análise desse Campo Vital.

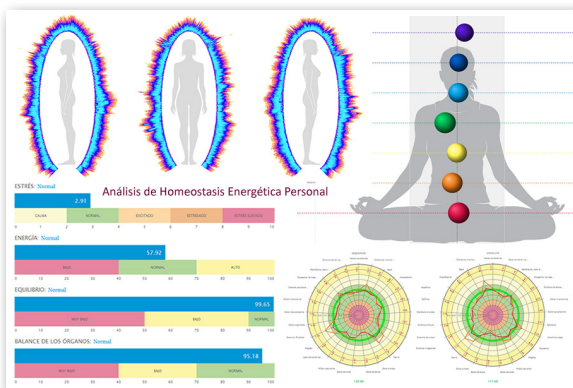


Trata-se de um equipamento com uma câmera específica acoplada a um computador, que possibilita escanear e obter essas imagens.

Nessa análise, temos o estado vital, grau de stress e ansiedade, balanço dos órgãos, alinhamento dos chacras, estado de saúde energética de cada órgão, biorritmo e a quantidade de energia de reserva que a pessoa possui.

Esta técnica permite capturar a imagem de um impulso eletrofotônico dos dedos humanos e extrair informações sobre atividades do sistema simpático e parassimpático.

A emissão eletrofotônica varia de pessoa para pessoa e reflete seu estado físico-psycoemocional naquele momento. A Bioeletrografia analisa aspectos da saúde em tempo real.



O método utilizado pelo Sistema Biowell não dá um diagnóstico médico para doenças específicas. Destina-se a fornecer diretrizes para o planejamento de um programa de saúde.

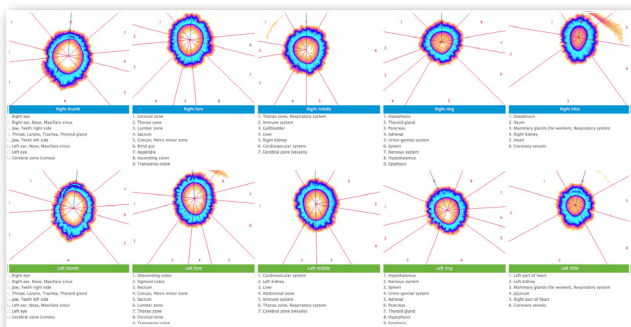
Esse método torna possível analisar o estado de energia de uma pessoa e a condição do sistema nervoso autônomo.

Análise na ponta dos dedos

Em Novembro de 2000, reuniu-se, durante a realização do V Congresso Mundial da IUMAB, em Curitiba, o Comitê da Diretoria da IUMAB (International Union Medical Applied Bioelectrographie).

Composto por representantes de diversos países, eles promoveram a Bioeletrografia ao “status” de Fato Científico Comprovado, face ao grande número de pesquisas científicas completas e comprovadas, apresentadas no decorrer do mesmo Congresso.

Além disso, o Sistema Biowell, tem o reconhecimento Oficial do Ministério da Saúde da Rússia e da Academia de Ciências da Rússia.



Usando uma poderosa tecnologia de visualização por descarga de gás, o Bio-Well registra o estado do campo de energia de uma pessoa.

O Bio-Well utiliza uma fraca corrente elétrica, totalmente indolor aplicada na ponta dos dedos por menos de um milésimo de segundo. A resposta do corpo a este estímulo é a formação de uma variação de uma “nuvem de elétrons” composto de fótons ou energia de luminosa. O “brilho” eletrônico ou “halo” luminoso desta descarga é capturado por um sistema de câmera CCD óptico e em seguida, traduzido por um sistema digital computadorizado.

O resultado é apresentado através de um gráfico bidimensional para estudar essas imagens, várias técnicas algorítmicas, fractais e matriciais foram relacionadas e analisadas conjuntamente.

O Sistema Biowell apresenta uma grande vantagem, pois é um método de análise não-invasivo e indolor. É um procedimento rápido, que apresenta um resultado objetivo e digitalizado, possibilitando assim uma facilidade na visualização e compreensão dos resultados.

Dr. Konstantin Korotkov, Ph.D., Professor



O Dr. Korotkov é Diretor Adjunto do Instituto Federal de Pesquisa de Cultura Física de São Petersburgo, Professor de Ciência da Computação e Biofísica na Universidade Federal de Tecnologia da Informação, Mecânica e Ótica de São Petersburgo, Professor de Pesquisa na Academia de Cultura Física de São Petersburgo, Presidente da União Internacional de Bioeletrografia Médica e Aplicada, Consultor da Aveda Co (EUA) e outros.

Publicou mais de 200 artigos nos principais periódicos de física e biologia, e detém 17 patentes de invenções biofísicas.

Konstantin é autor de 9 livros, dentre eles: “Campos de Energia Humana: Estudo com GDV Bioelectrography”, EUA 2002

No V Congresso da União Internacional de Bioeletrografia Médica e Aplicada (IUMAB) em Curitiba - PR, no ano de 2001, o Prof. Korotkov foi eleito Presidente do IUMAB pelos pesquisadores mais proeminentes do mundo. Foi reeleito como Presidente em 2005 e 2010. Konstantin é membro do Conselho Científico da Universidade Federal de novas tecnologias médicas, membro do Conselho Científico da Sociedade Europeia de Medicina Preditiva (França) e do Conselho Editorial do “Jornal de Medicina Alternativa e Complementar” (EUA).

Cristiane Bittio, terapeuta Craniossacral

Cristiane Bittio é formada pela Faculdade de Ciências e Letras Unesp Araraquara (grego e alemão).

Desde 1995 tem trabalhado com terapias alternativas. A partir de 1999 começou a trabalhar com a terapia craniossacral tendo sido iniciada pelo suíço Agàta Heinz Holliger na cidade do Rio de Janeiro e por Aziza Noguchi na cidade de São Paulo, atingindo os níveis 1, 2, 3, 4, avançado e pediátrico. Entre 2003 e 2006 especializou-se em Terapia Corporal Neo Reichiana no Instituto Lumem - Ribeirão Preto.

Em craniossacral possui os níveis 1, 2, 3, 4, avançado e pediátrico.

A partir de 2018, adquiriu o Sistema Bio-Well e participa dos cursos de especialização.



Agende uma sessão da Bio-Well

Cristiane Bittio
16 3397-9656
16 99181-4717
criscristy@gmail.com